



ALEXELA

**Artur Dianov
Paldiski**

25.04.2024

Alexela täna!

1993

Kütusefirma asutamine

175 tuhat

Era- ja äriklienti

550

Töötajat

**161
mln eur**

Tasutud makse 2023. a

18%

Elektrituru turuosa

19%

Maagaasituru turuosa

21%

Kütuseturu turuosa

**5000
GWh**

Tarbijatele tarnitud energiat
2023. a

**619 mln
eur**

Käive 2023. a

**26,5
mln eur**

EBITDA 2023. a

**1000
MW**

Projekte arendamisel

**500
tuhat eur**

Panustatud kultuuri, sporti
ja heategevusse

ALEXELA

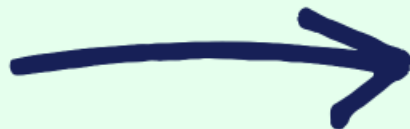
Mis teeb Alexela uudseks?



Väljakutse

Energiamaastikul toimuvad muutused, mis toovad kaasa sagedasi ja olulisi hindade kõikumisi ja panevad proovile varustuskindluse.

Energiakandjate kulud võivad tekitada tarbijates segadust ja rahalist koormust – kiiresti areneval turul on keeruline teha teadlisse valikuid.

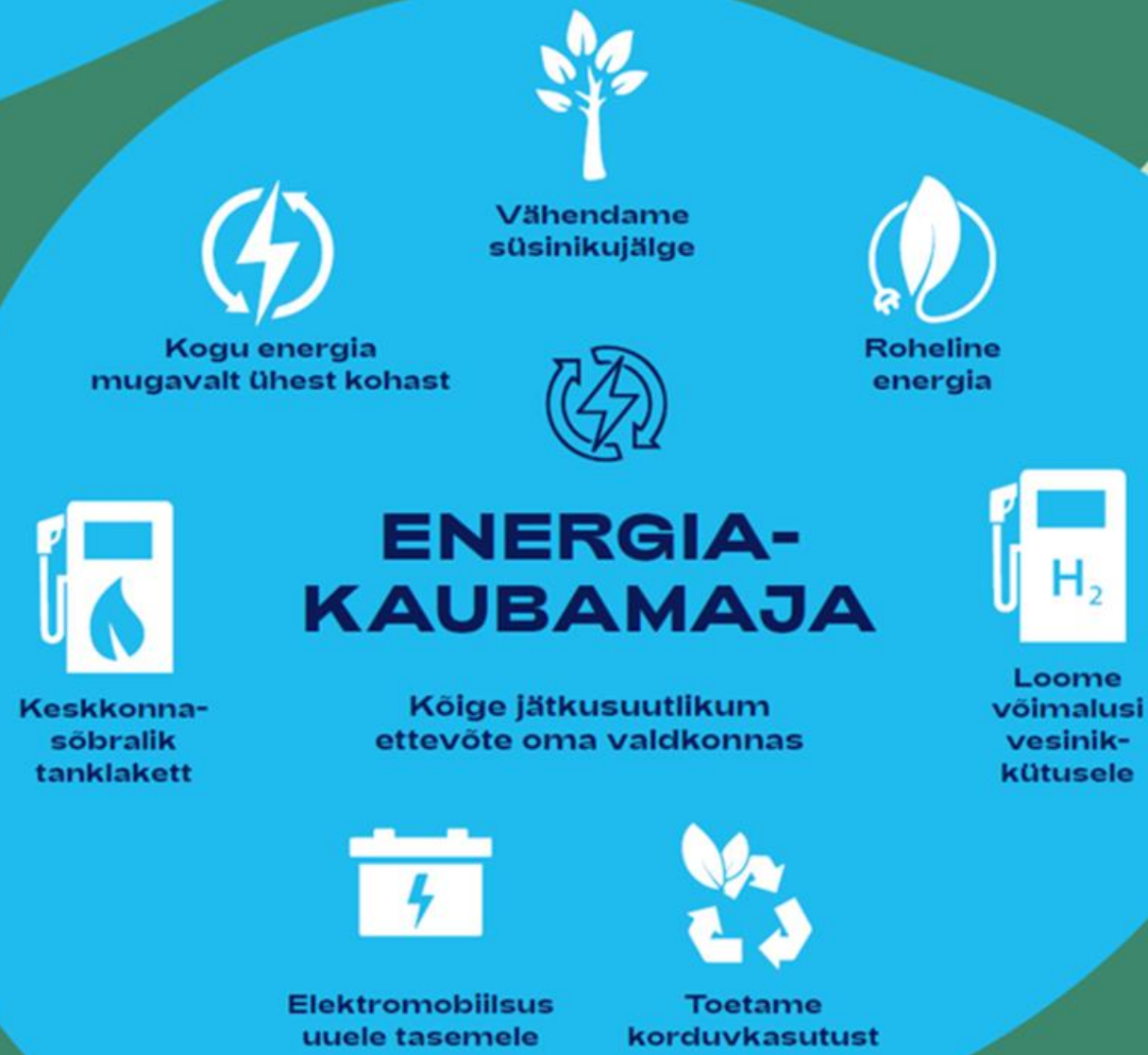


Alexela lahendus Energia kui teenus

Ainulaadne kliendipakkumine, mis hõlmab kõiki klientide poolt kasutatavaid erinevaid energialiike sh vedelkütus, gaaskütused, elekter ja toit.

- Kõikjal kättesaadav
- Kõik kütuseliigid ühest kohast
- Võimalik ühelt kütuselt teisele ümber lülituda (energia varustuskindlus)
- Konkurentsivõimelised hinnad

Alexela – strateegia ja suund uude energiaajastusse



Mõni maamärk meeldetuletuseks



**Mis on kitsamalt jätkusuutlike kütuste
õnnestumise suurimad väljakutsed ja
võimalused?**



Väljakutsed

- **ETS2 + REDIII**
- **Euro 7 transpordisektoris - teetasud?**
- **Alternatiivkütuste taristu määrus**
- **ICE keeld ca 2035**

Nõudluse tekitamine ja suunamine

**Nõudlus? Toetada
CAPEXit, kuid
OPEX? Tarbija?**

**Tootmine?
Tanklad?
Logistika?**



Tarbimine?!? = Maht?!? = Hind?!?

ALEXELA

Kokkuvõtvalt

- **Karmistuv kliima- ja transpordipoliitika surve on tulnud, et jääda.**
- **Energiakandjate turu muutus ning nihkumine: kas me suudame olla väiksenä painedlikumad kui naabrid?**
 - **Energiamaajanduse üleminek taastuvale ja kodumaisele tootmisele: lühi- ja pikaajaline salvestus + kiiresti juhitavad võimsused.**
 - **Tarbimise juhtimine sh investeeringud hoonefondi energiatõhususse ning hajatootmiseks ja tarbimise elektrifitseerimiseks vajalikesse võrguarendustesse.**
- **Mis taristu meil juba nüüd on ning mida saab töösse võtta kohe? (8X3500 m³ metanooli ladustamine)**
- **Tänaused suunanäitamised investeeringute toetuste kaudu - Nõudlus-maht-hind!**



ALEXELA

Tänu!